

27. marts 2022

Aarhus kommune
Udbygning og modernisering af
Solbjergskolen

Formidlingsmateriale 07.02 2023

Indhold

- 03 Helhedsplanens hovedtræk
- 12 Udearealer
- 14 Specifikke miljøer
- 33 Tidsplan og byggeplads



Helhedsplanens hovedtræk

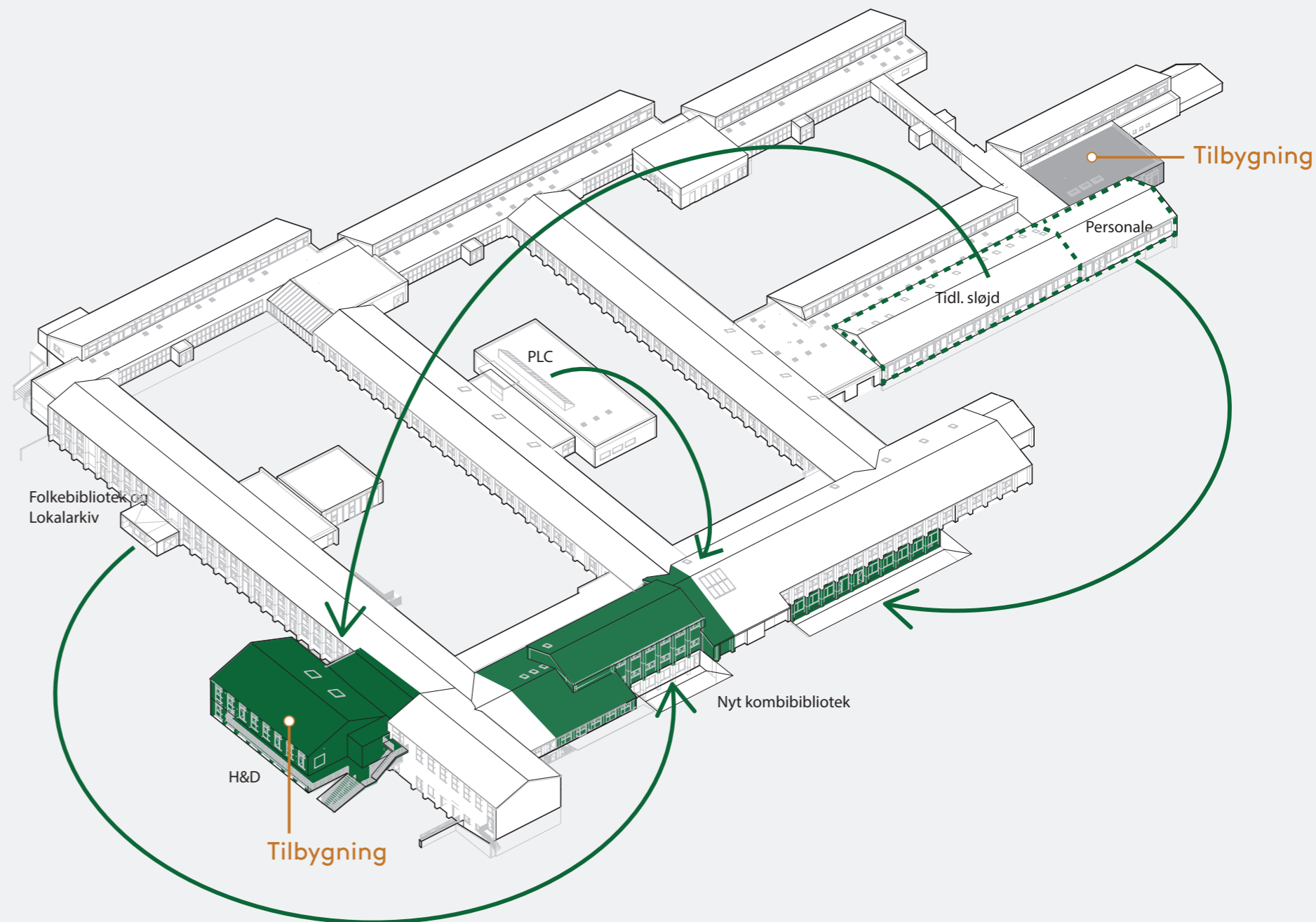
Rokade og tilbygningsprincip

Axonometri

Enkelt greb/rokade, der frisætter skolens potentiale.

Helhedslanen går i sine hovedtræk ud på at foretage en rokade, der muliggør en bedre organisering. Får "kabalens til at gå op"

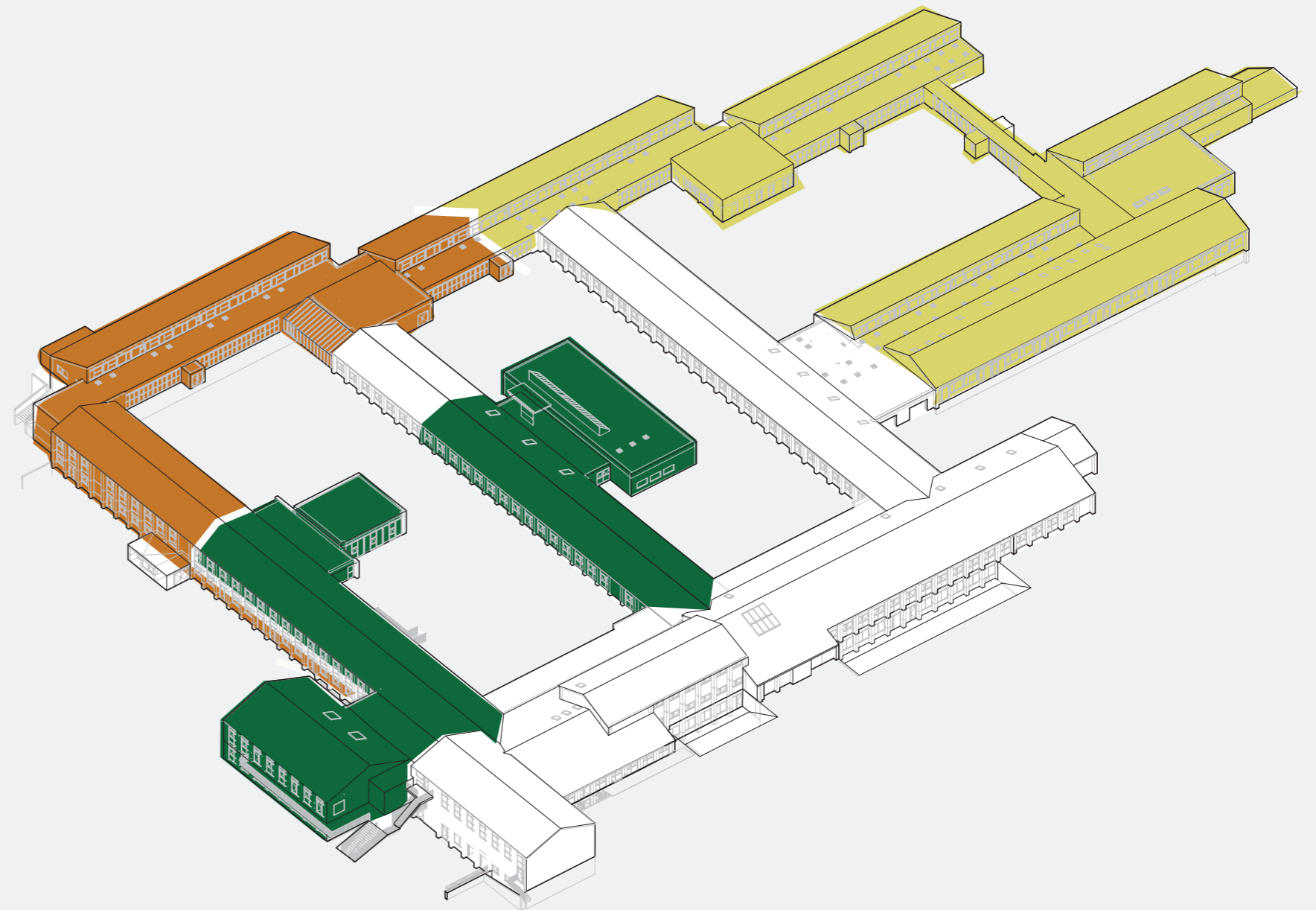
- Personaleafsnit samles i Parterre-etage, som fritlægges
- PLC, folkebibliotek og lokalarkiv samles i kombibibliotek
- Der etableres en ny "ungebygning" der indeholder en årgang + nyt H&D.
- ny tilbygning til indskolingens med fællesarealer



Klar afdelingsstruktur

Axonometri

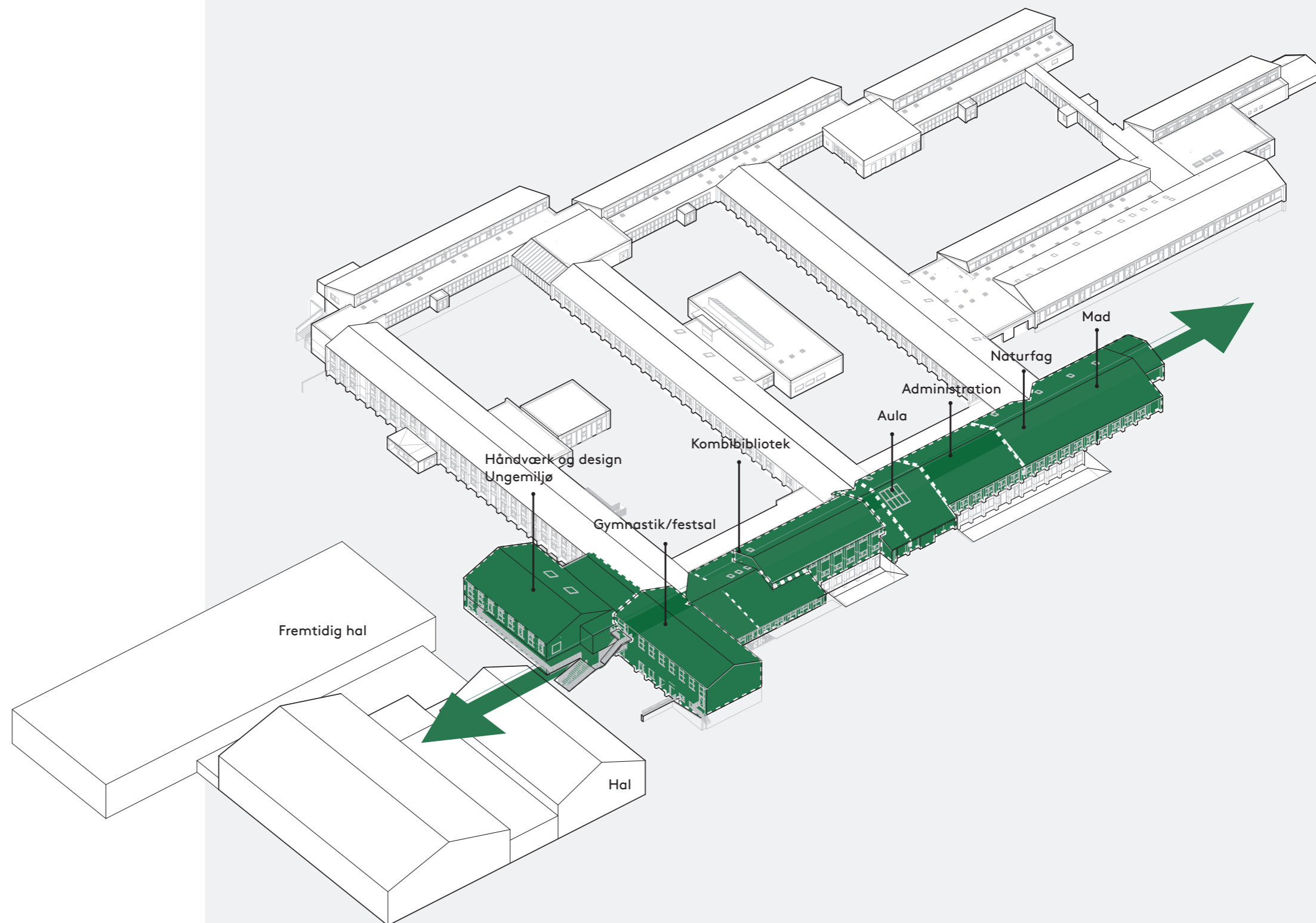
Rokaden muliggør en klar afdelingsstruktur, hvor årgange ligger sammen, i forbindelse til egne fælles- og udearealer. Faglokalerne er i højere grad placeret blandt de børn, der bruger dem.



Kulturaksen

Axonometri

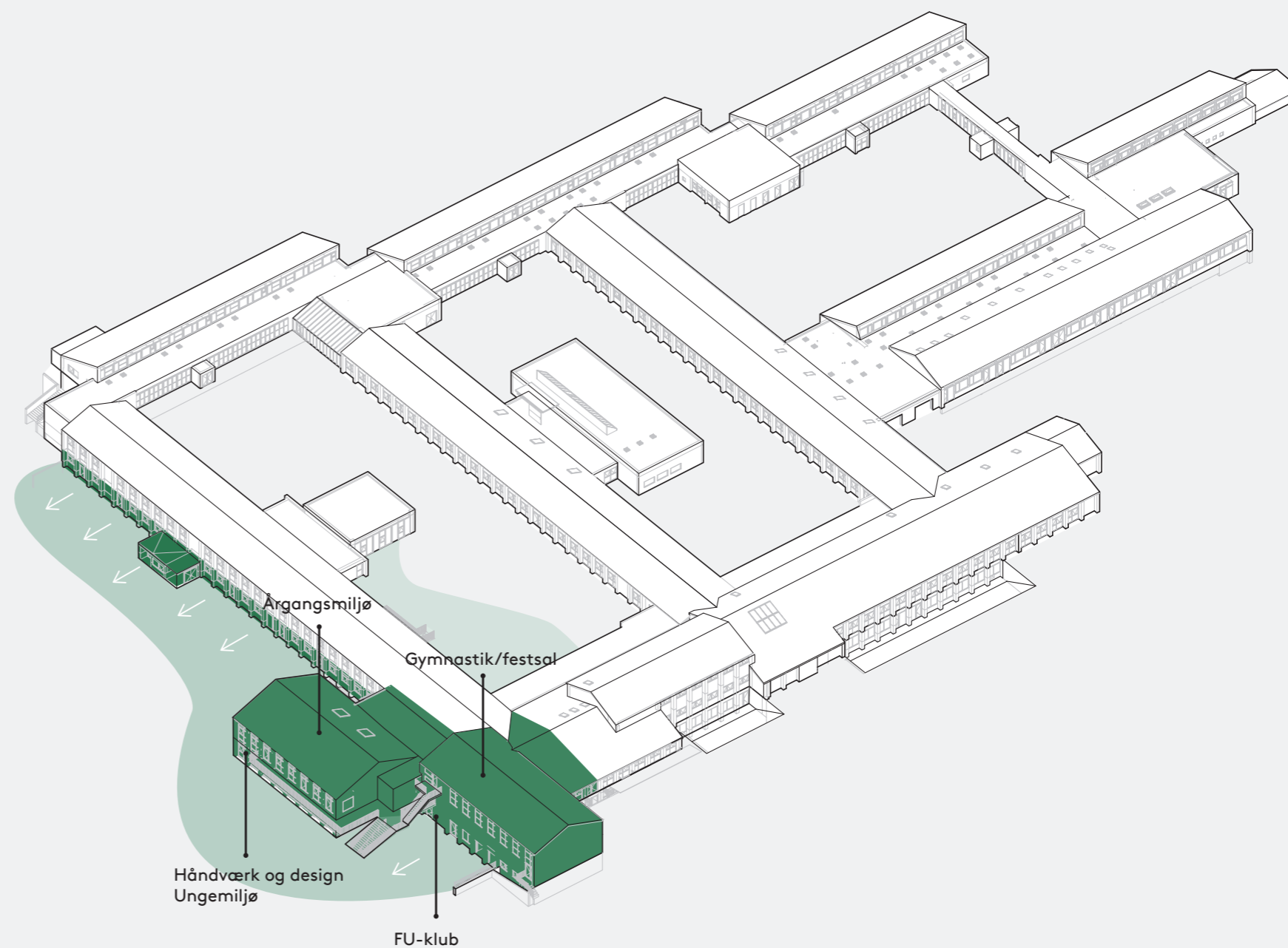
Skolens udadvendte funktioner placeres langs ankomstfacaden.



Ungemiljø

Axonometri

Tilbygningen med en udskolingsårgang og HDS udgør sammen med klubberne i parterre og mellemtrinsårgangen et samlet ungemiljø, som knytter an til egne udearealer og hal-lens funktioner.

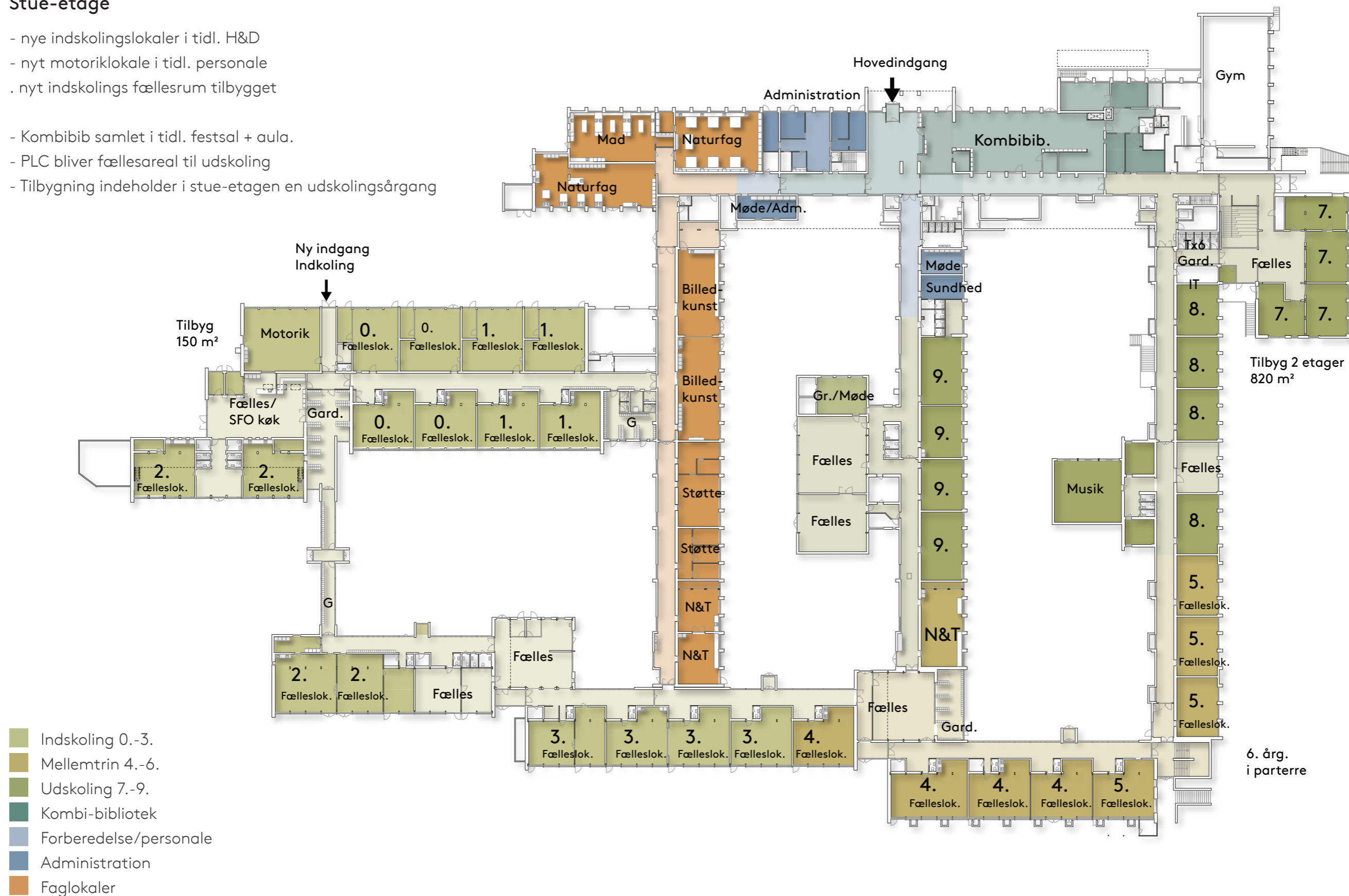


hal + fremtidig hal

Helhedsplan

Stue-etage

- nye indskolingslokaler i tidl. H&D
- nyt motoriklokale i tidl. personale
- nyt indskolings fællesrum tilbygget
- Kombibib samlet i tidl. festsal + aula.
- PLC bliver fællesareal til udskoling
- Tilbygning indeholder i stue-etagen en udskolingsårgang

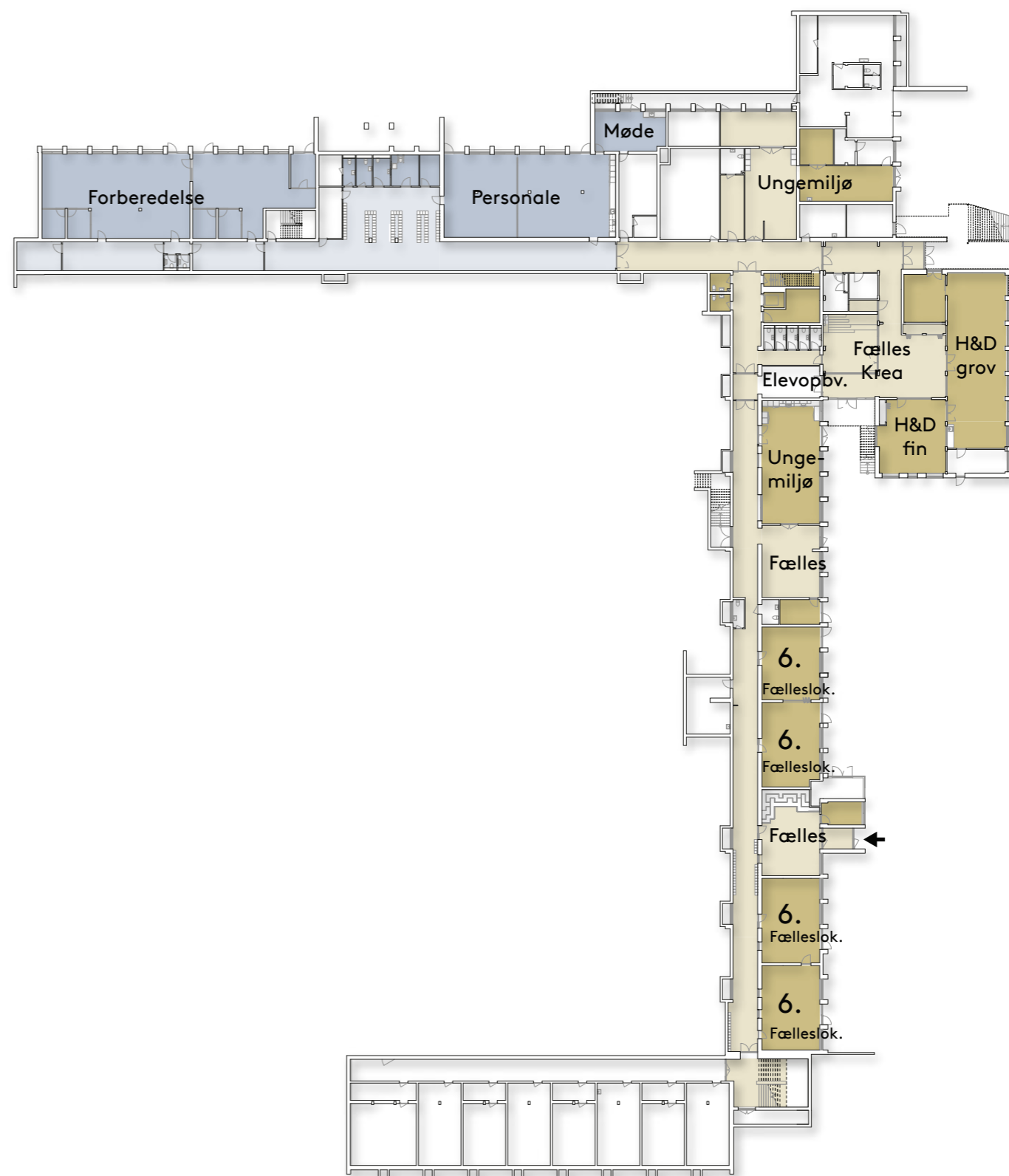


Helhedsplan

Parterre-etage

- ungemiljø i parterretagen:
Klubber, mellemtrinårgang og H&D

- Samlet personaleafdeling



- Indskoling 0.-3.
- Mellemtrin 4.-6.
- Udskoling 7.-9.
- Kombi-bibliotek
- Forberedelse/
personale
- Administration

Materialer og overflader

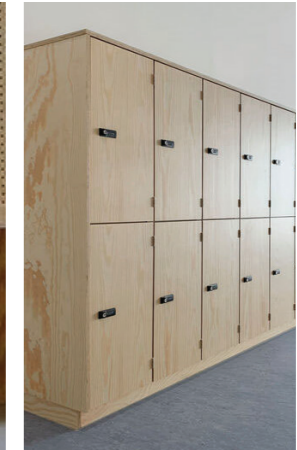
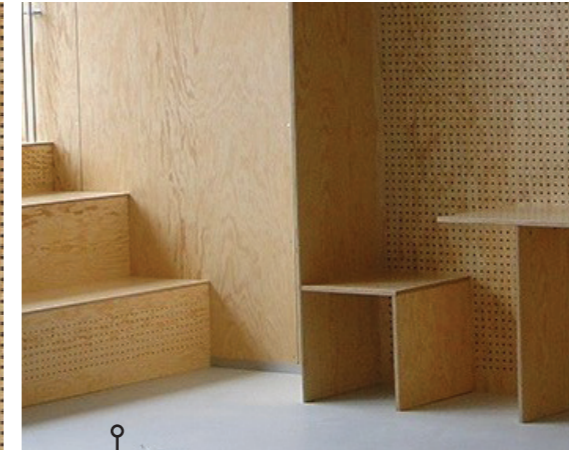
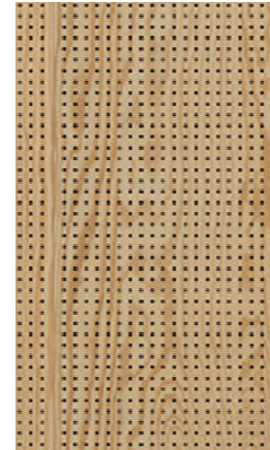
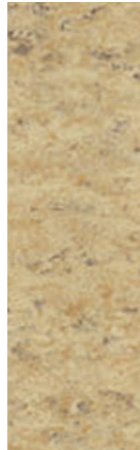
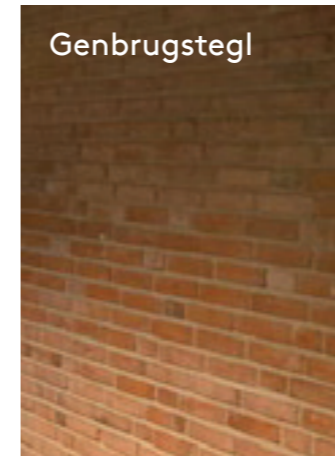
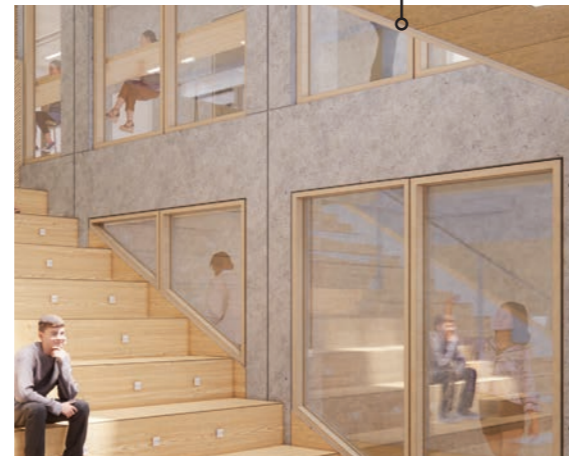
Moodboard

Det gennemgribende tema for materialevalget har været enkle, robuste materialer. Der benyttes i videst muligt omfang ubehandlede og synlige overflader. Det er med til at fortælle en historie om bygningens principper, og giver en stor stofflig rigdom.

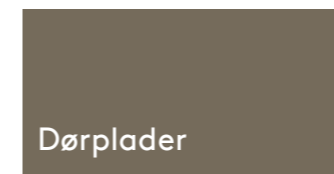
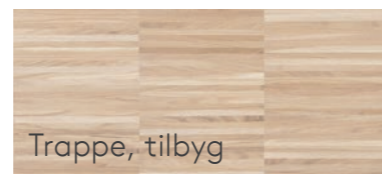
Tilbygningen ved HDS og udskoling udføres i betonrammer, med et minimalt materialeforbrug. Synlig overflade invendigt.

Oplukkelige vinduespartier og dørrammer udføres i samme blå farve, som er gennemgående på Solbjergskolen

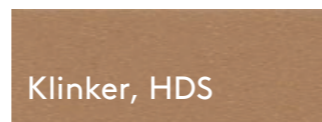
Linoleumsgulv, natur
Stedvis lysere beige



Ved nyt loft bruges generelt træbeton i naturfarve



Fast inventar udføres i lakeres fyr, med stedvis akustik-perforering.

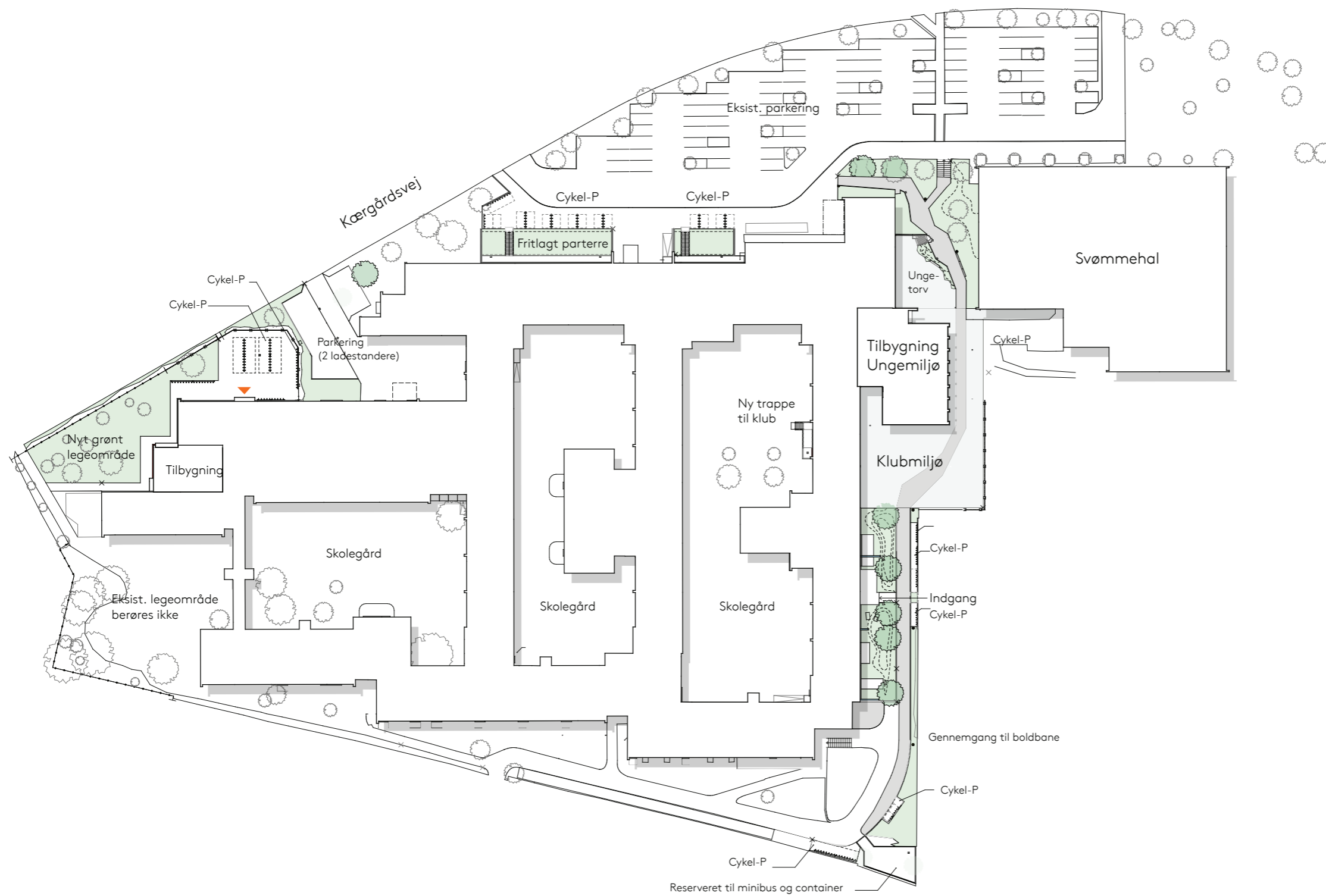


Gulv i hule i kombibibliotek

Udearealer

Udearealer

Situationsplan 1:1000



Specifikke miljøer

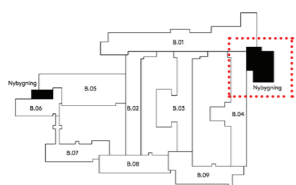
Ungemiljø - Tilbygning

Stue-etagen - årgangsmiljø



Ungemiljø - Tilbygning

Stue-etagen - årgangsmiljø



Ungemiljø - Tilbygning

Facader

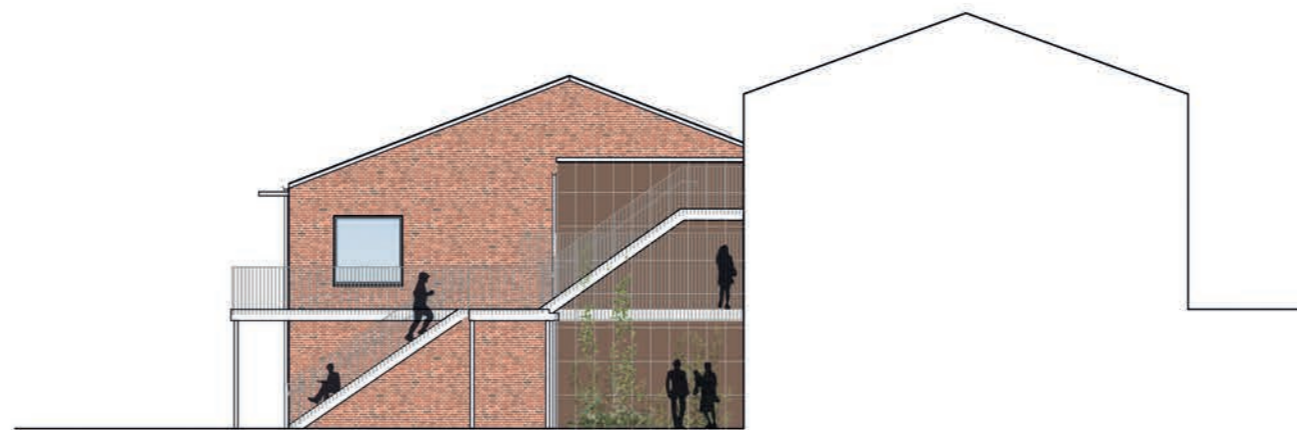


Facade SØ



Ungemiljø - Tilbygning

Facade/snit



Facade NØ



Facade SV

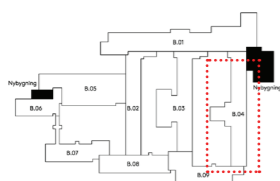
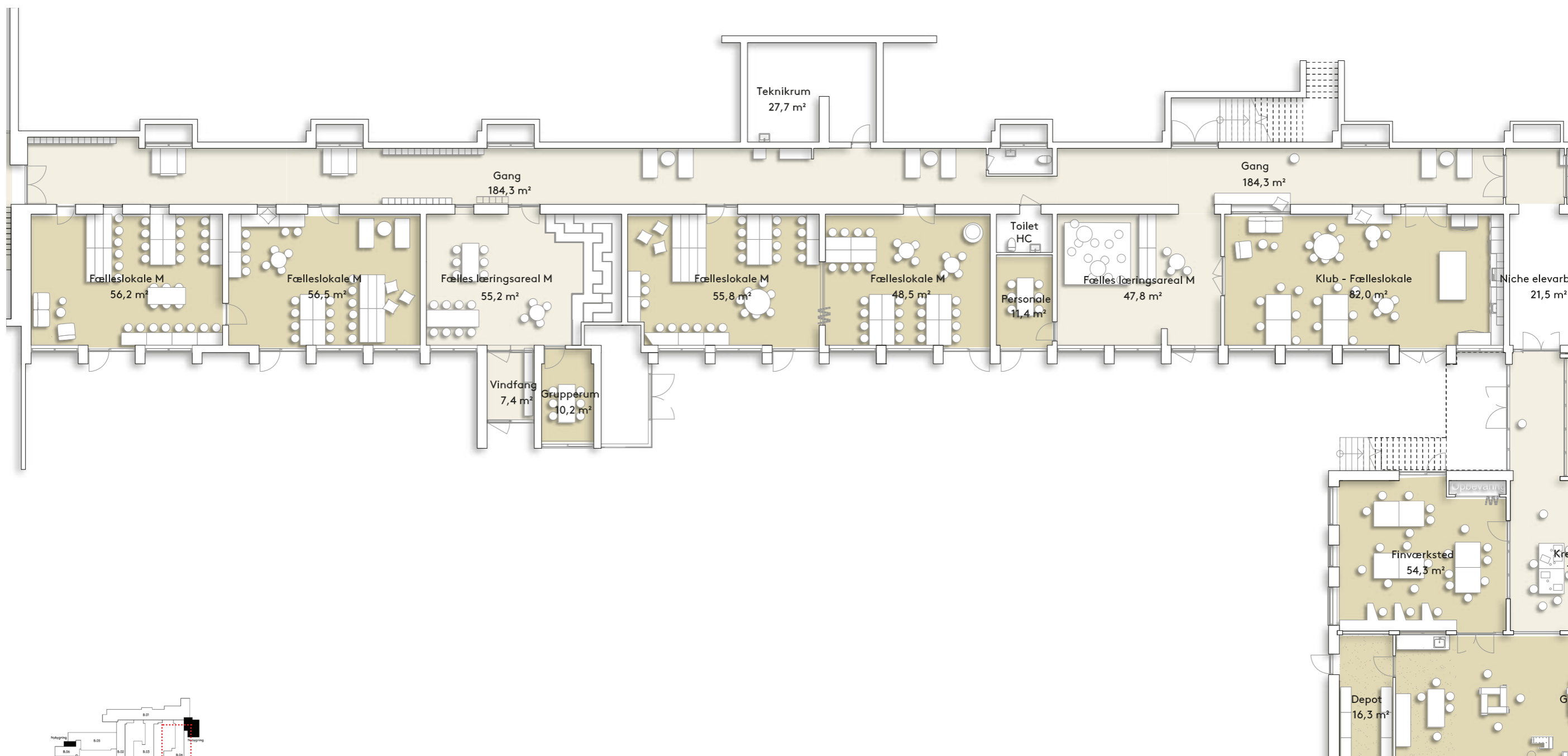


Ungemiljø - mellemtrin
Parterre - årgangsmiljø



Mellemtrin

Planudsnit 1:200

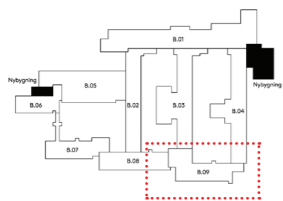


Natur og teknologi
Rumlig visualisering



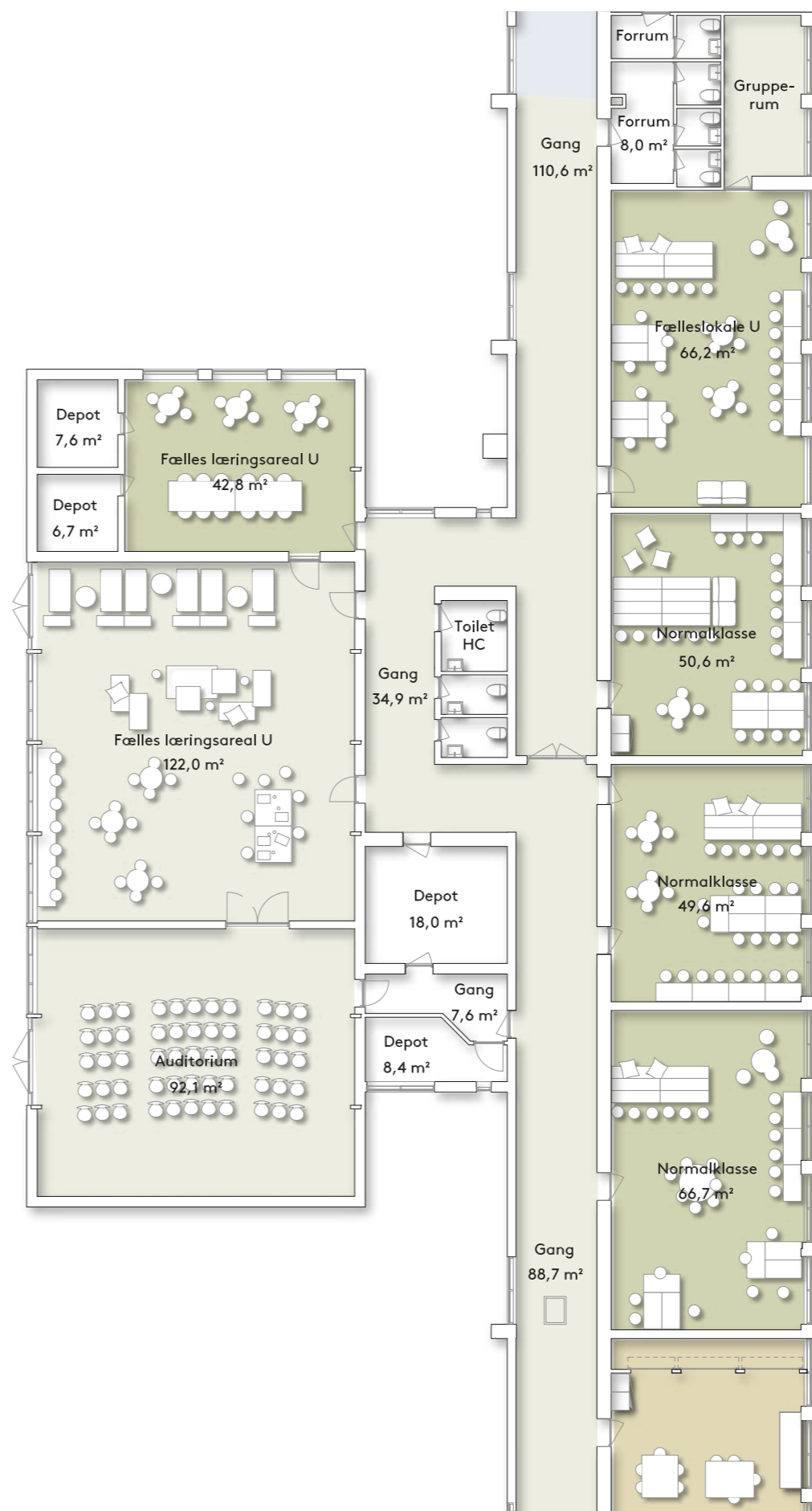
Mellemtrin

Planudsnit 1:200



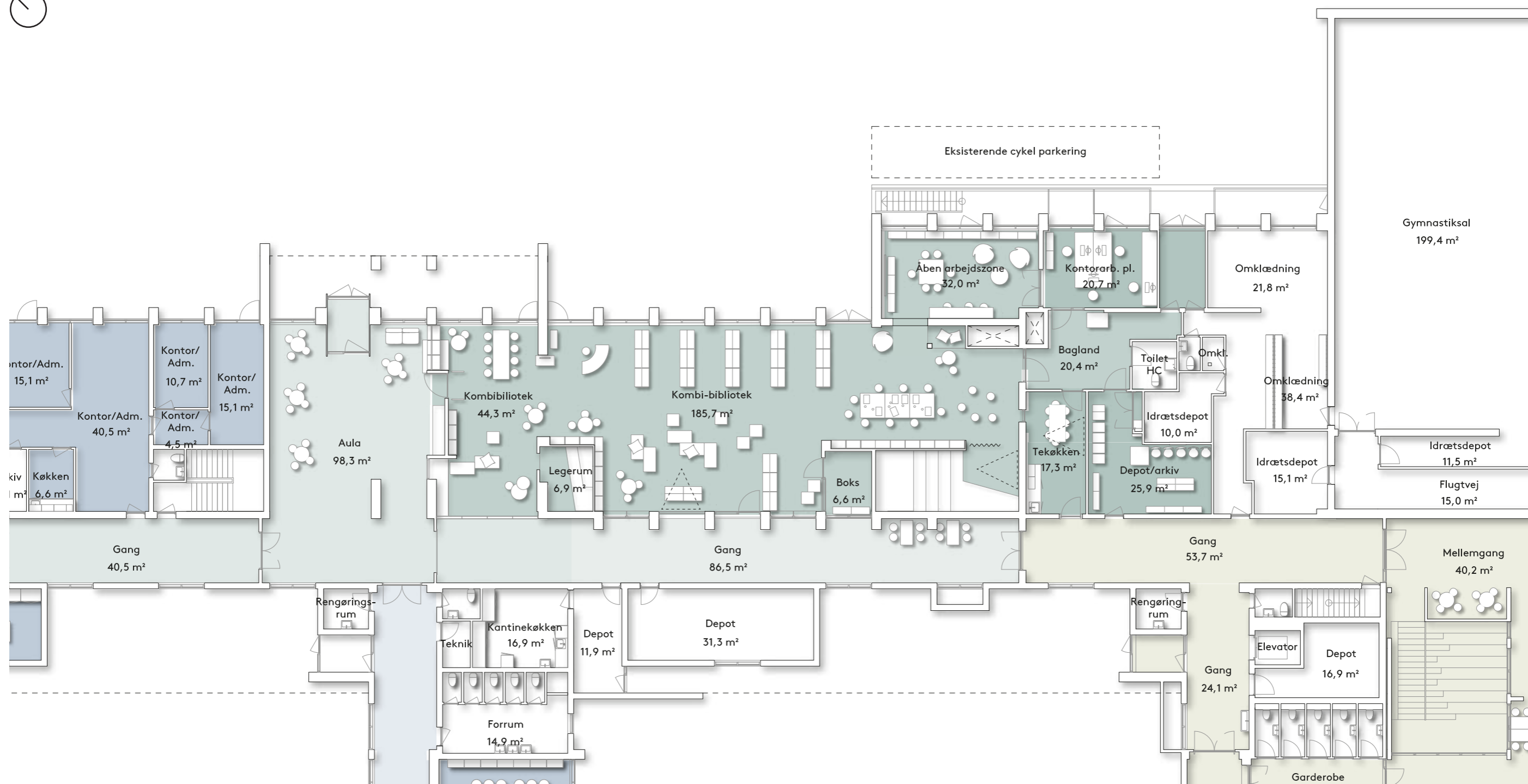
Udskoling

Planudsnit 1:200



Kombi-bibliotek

Planudsnit 1:200



Kombi-bibliotek

Rumlig visualisering, hovedrum



Kombi-bibliotek
Rumlig visualisering, Aula



Faglokale-fløj

Planudsnit 1:200



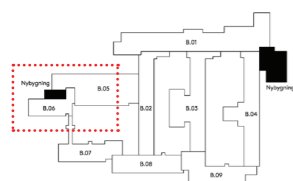
Indskoling

Planudsnit 1:200



Indskoling

Planudsnit 1:200



Indskoling

Tilbygning: fællesrum, SFO

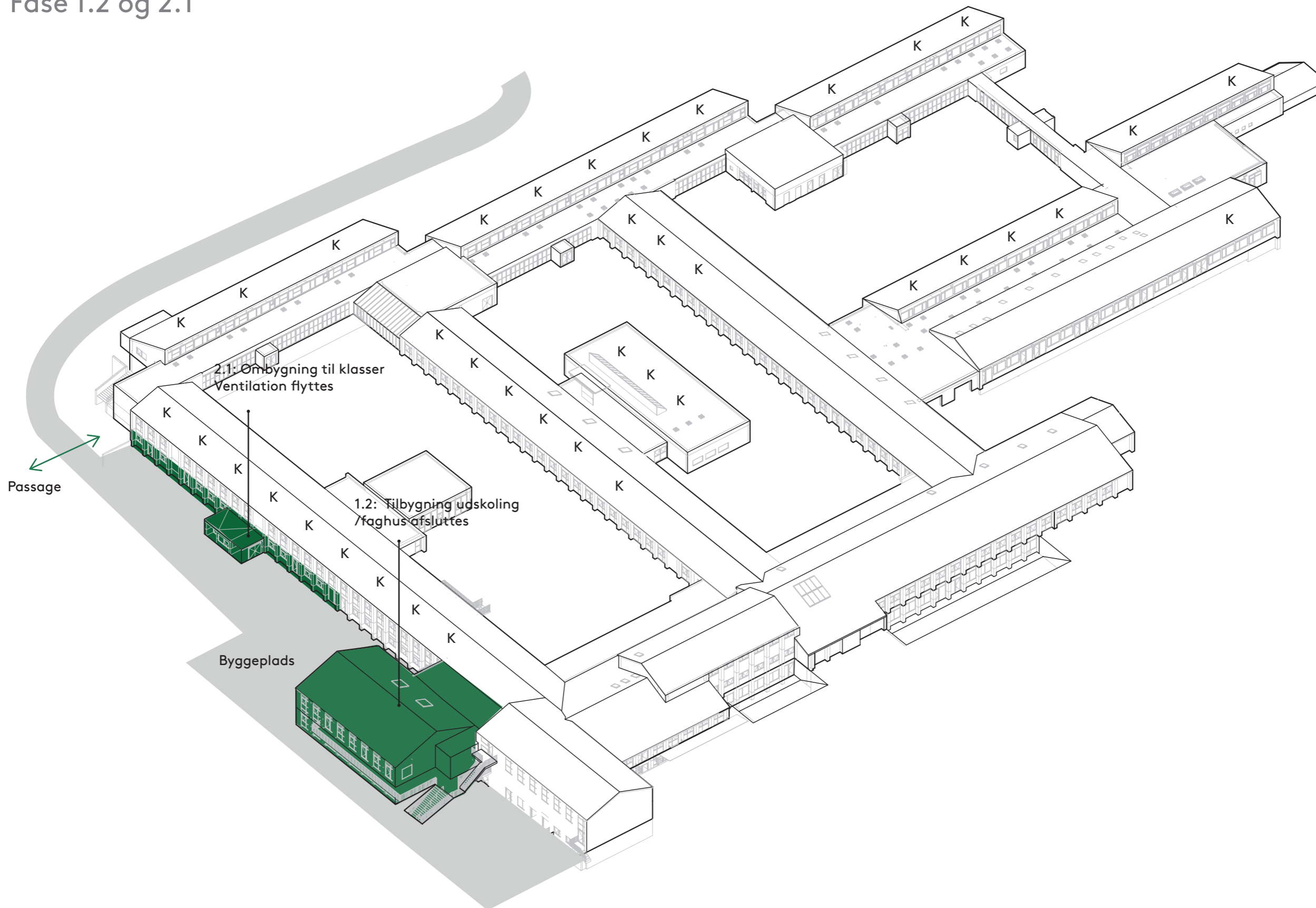


Indskoling
Fælleslokale - SFO



Byggeplads, tids- og rokadeplan

Fase 1.2 og 2.1



Etape 1.2 & 2.1
mar 24 - juli 24

Etape 1.1

Etape 1.2

Etape 2.1

Etape 2.2

Etape 3.1

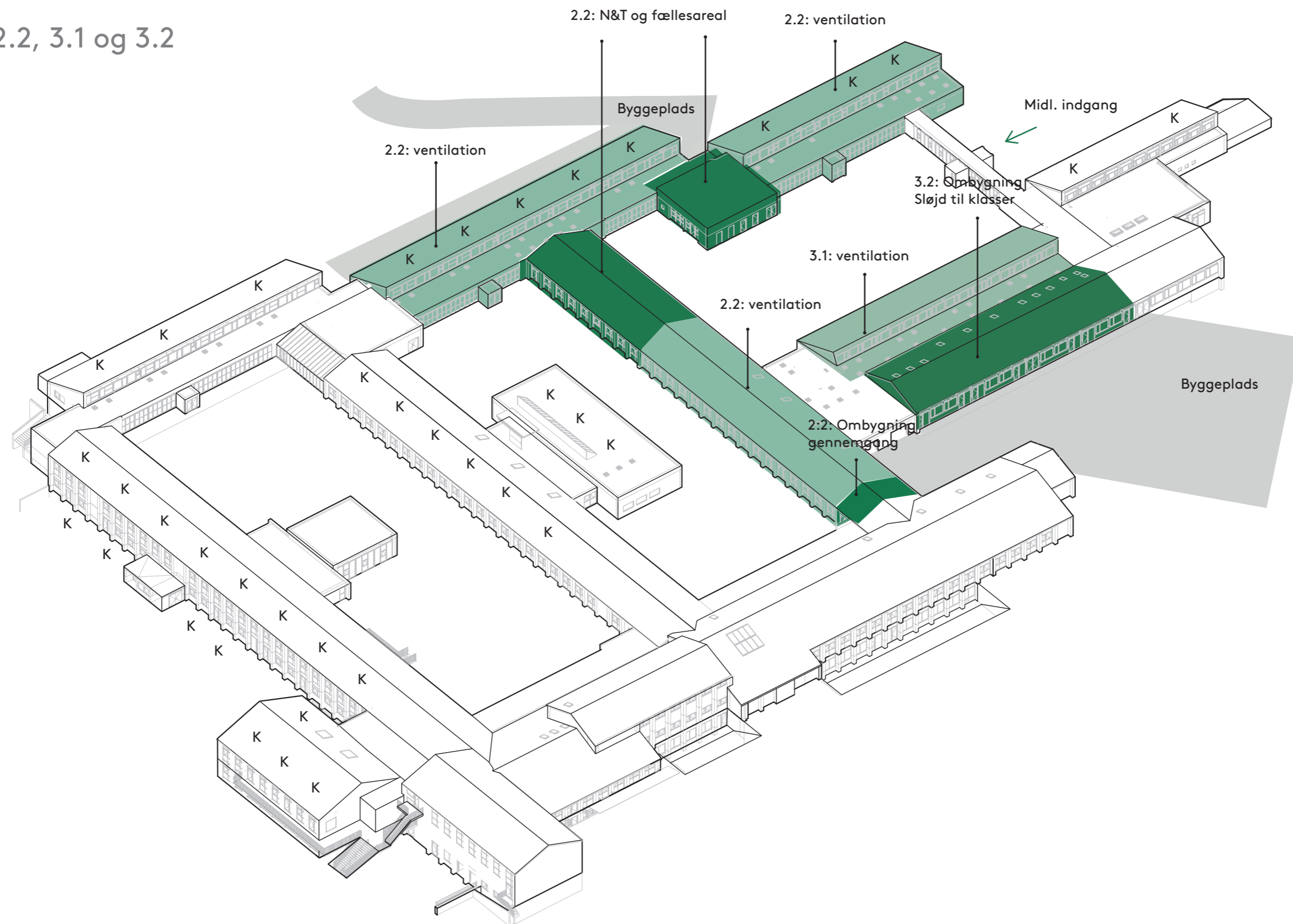
Etape 3.2

Etape 4.1

Etape 4.2

Feb 2024: indflytning tilbyg. indskoling, kombibibliotek og personale

Fase 2.2, 3.1 og 3.2



Etape 2.2, 3.1 & 3.2
sep 24 - dec 24

Etape 1.1

Etape 2.1

Etape 3.2

Etape 4.2

Etape 1.2

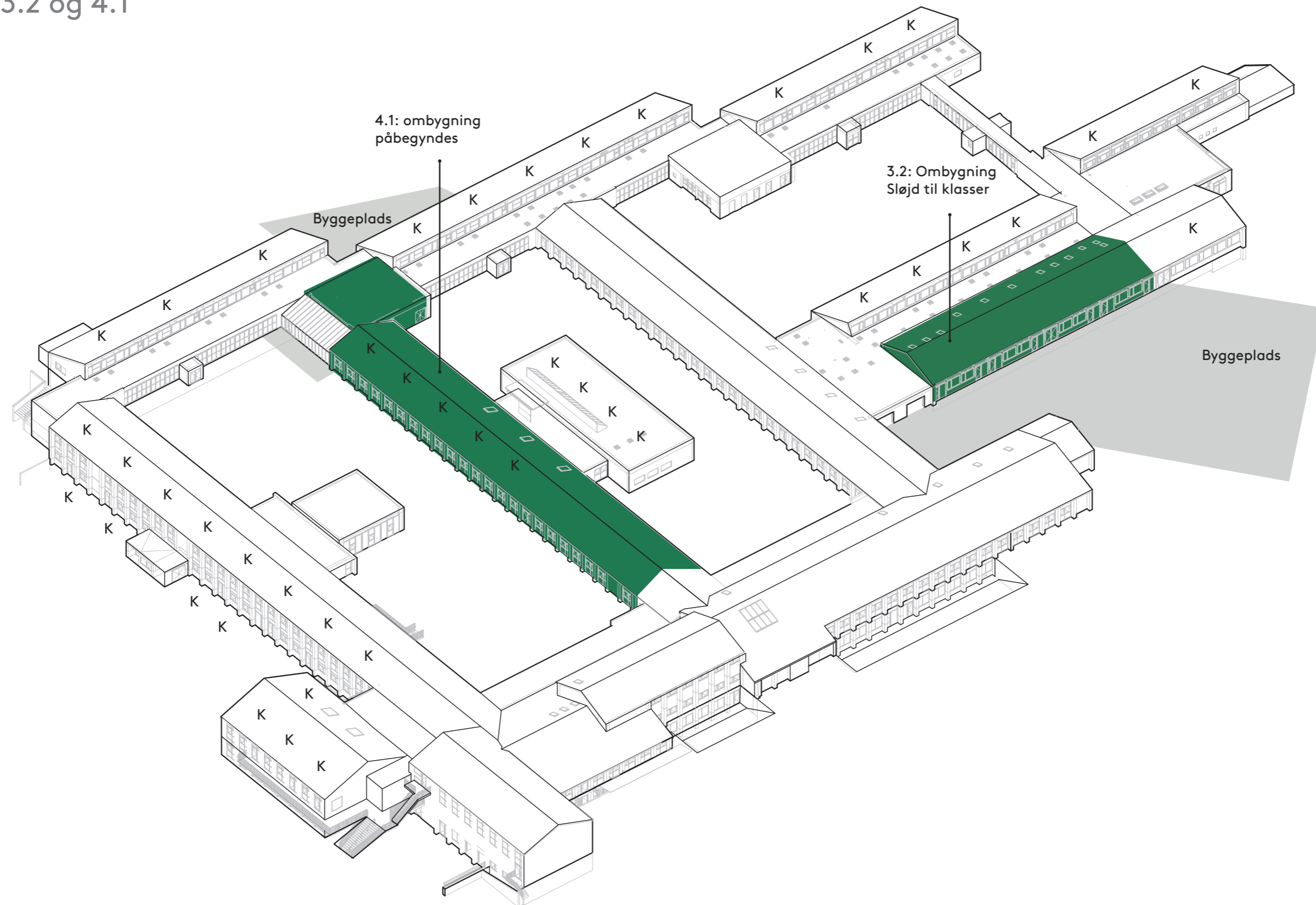
Etape 2.2

Etape 4.1

Etape 3.1

jun/jul 2024: Indflytning tilbyg HDS/Udskoling

Fase 3.2 og 4.1



Etape 1.1

Etape 2.1

Etape 3.2

Etape 4.2

Etape 1.2

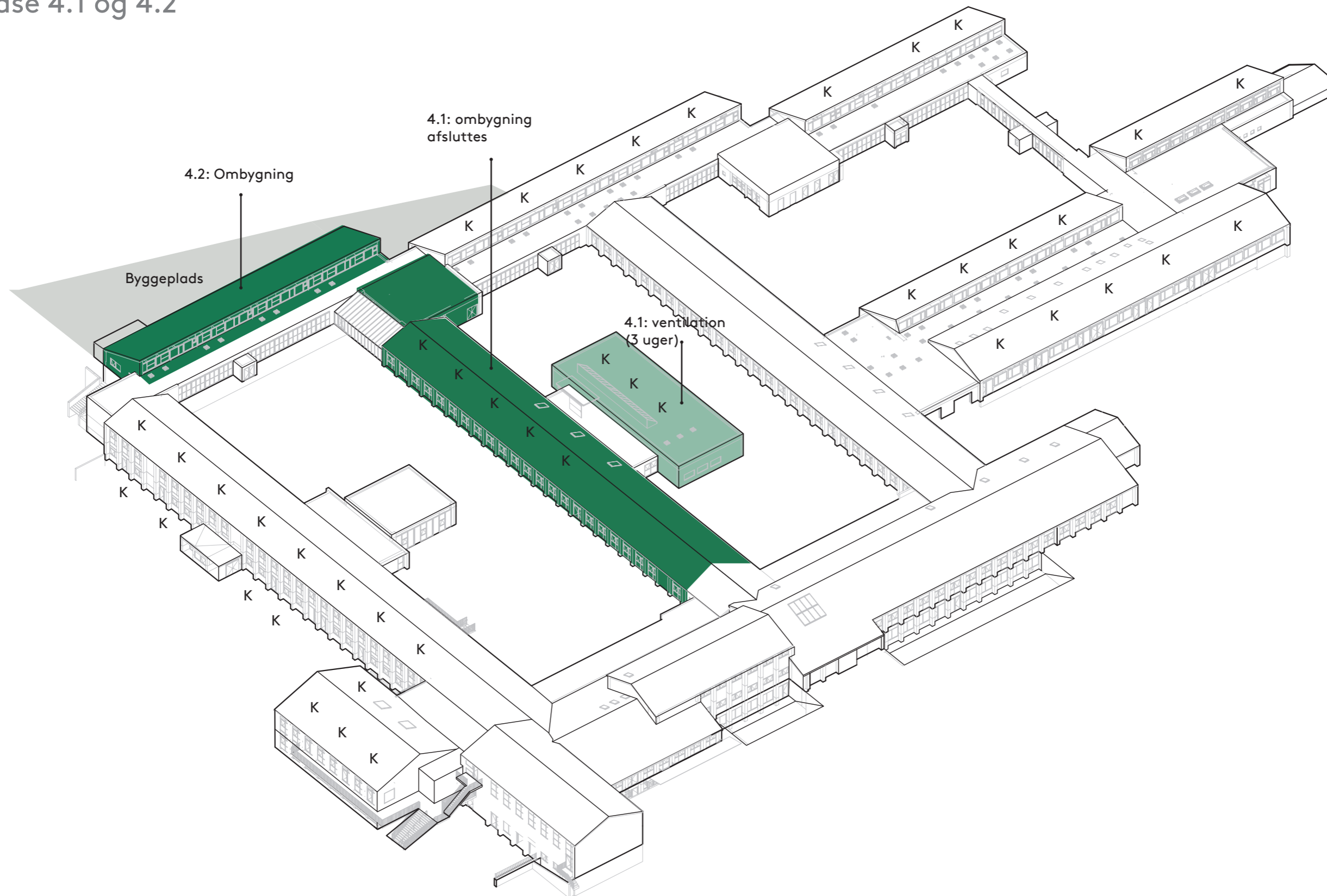
Etape 2.2

Etape 3.1

Etape 3.2 & 4.1
dec 24 - mar 24

Etape 4.1

Fase 4.1 og 4.2



Etape 1.1

Etape 2.1

Etape 3.2

Etape 4.2

Etape 1.2

Etape 2.2

Etape 4.1

Etape 3.1

Feb 25: Indflytning indskoling

Færdigt byggeri!

Etape 4.1 & 4.2
mar 25 - jun 25